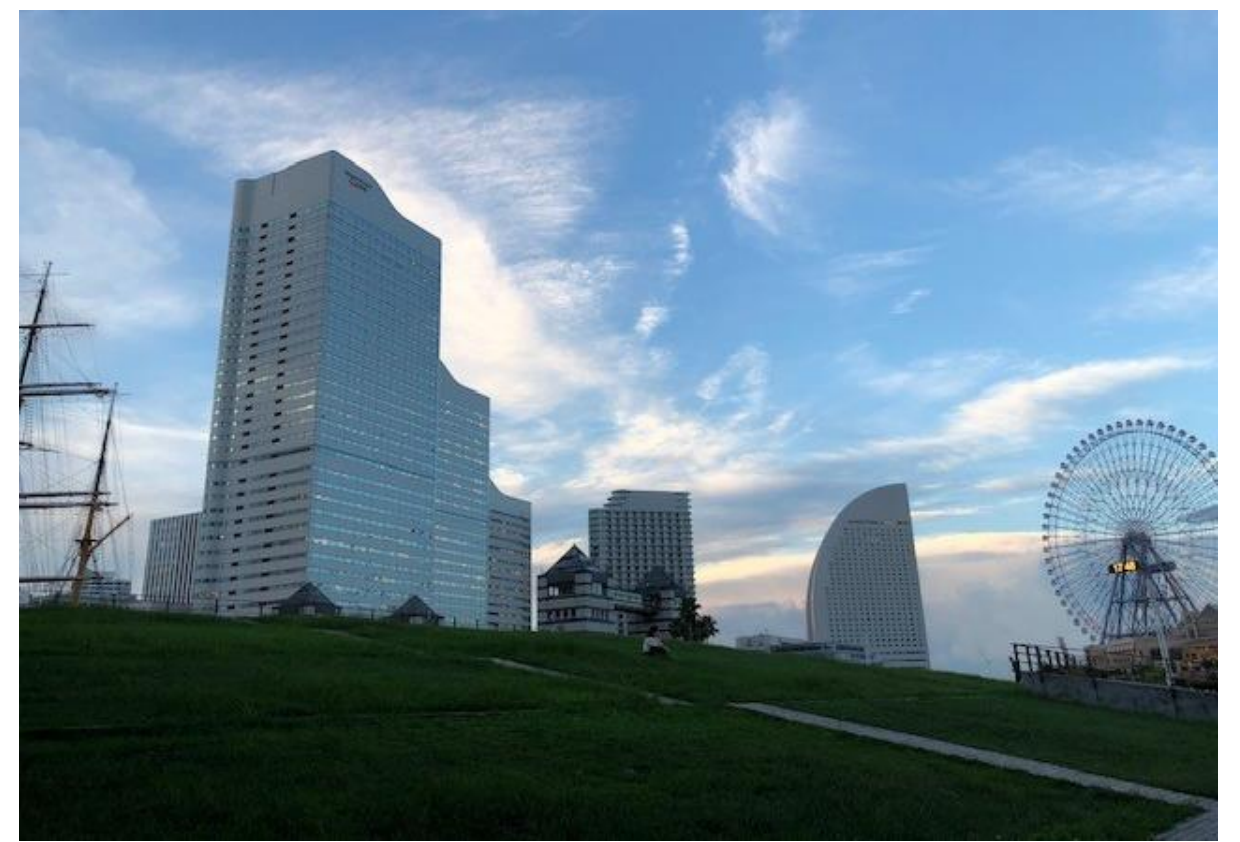




# 日本丸メモリアルパーク 撮影おすすめスポット

● : 屋外    ● : 屋内施設

# ① 芝生広場



## ② 訓練センター屋上



## ③ アリーナ



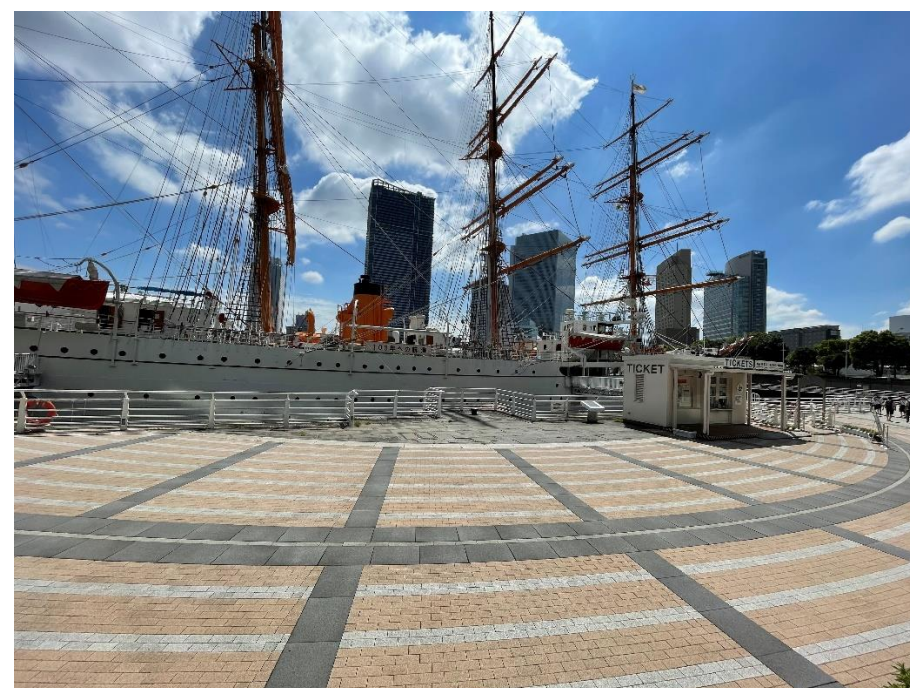
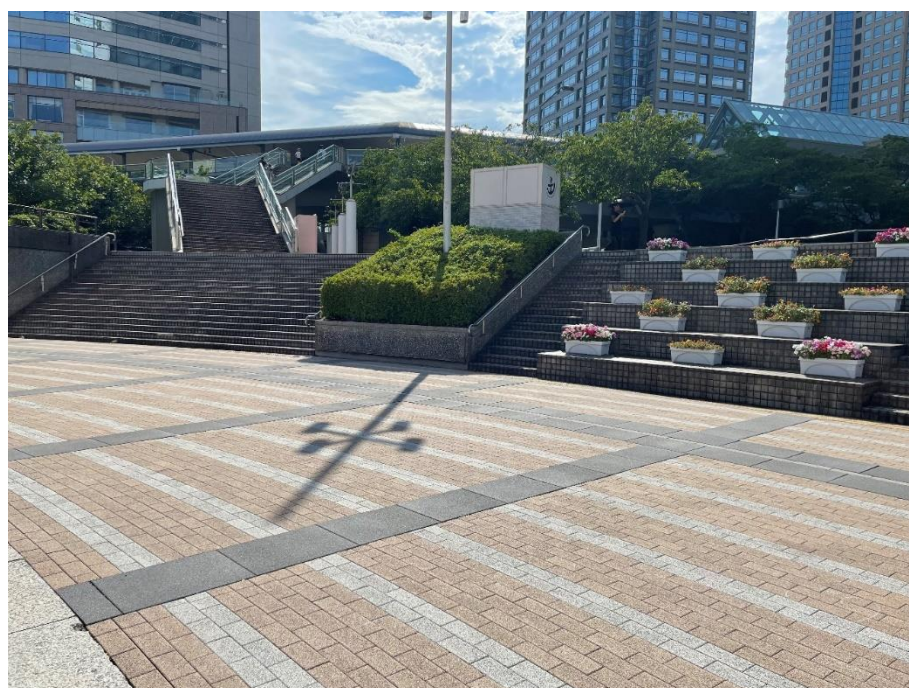
#### ④ パーク北側



#### ⑤ 北回廊付近



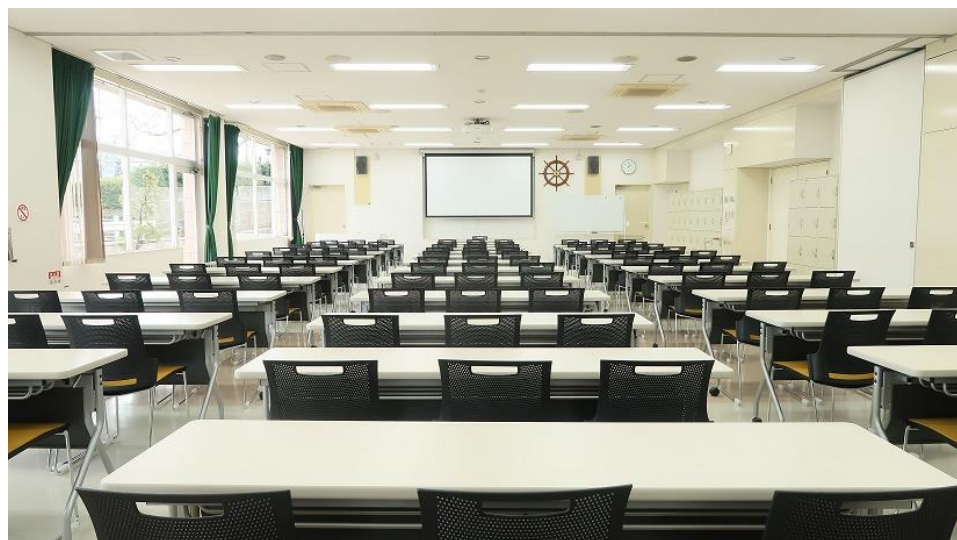
#### ⑥ 小アリーナ



#### ⑦ ドックゲート（扉船）付近



## ① 訓練センター 控室としてもご利用いただけます。



第一第二会議室

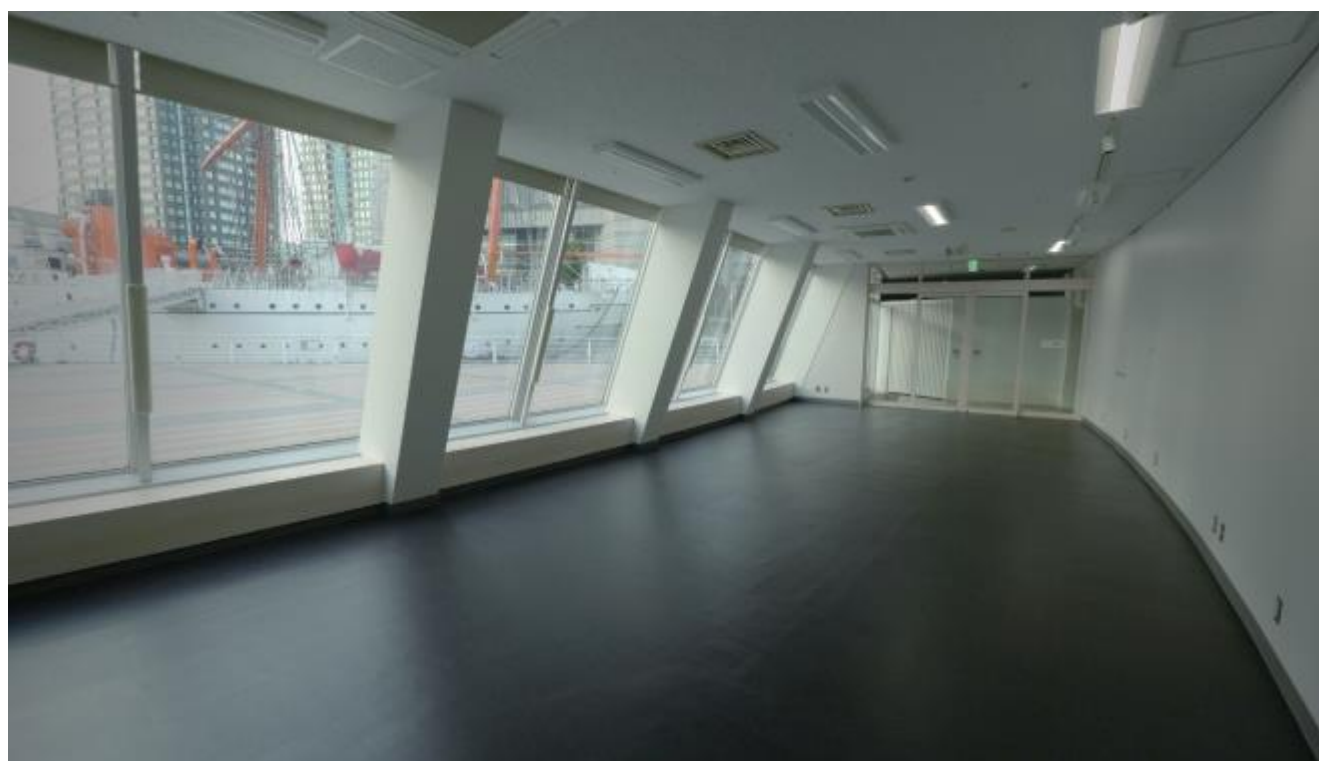


第三会議室

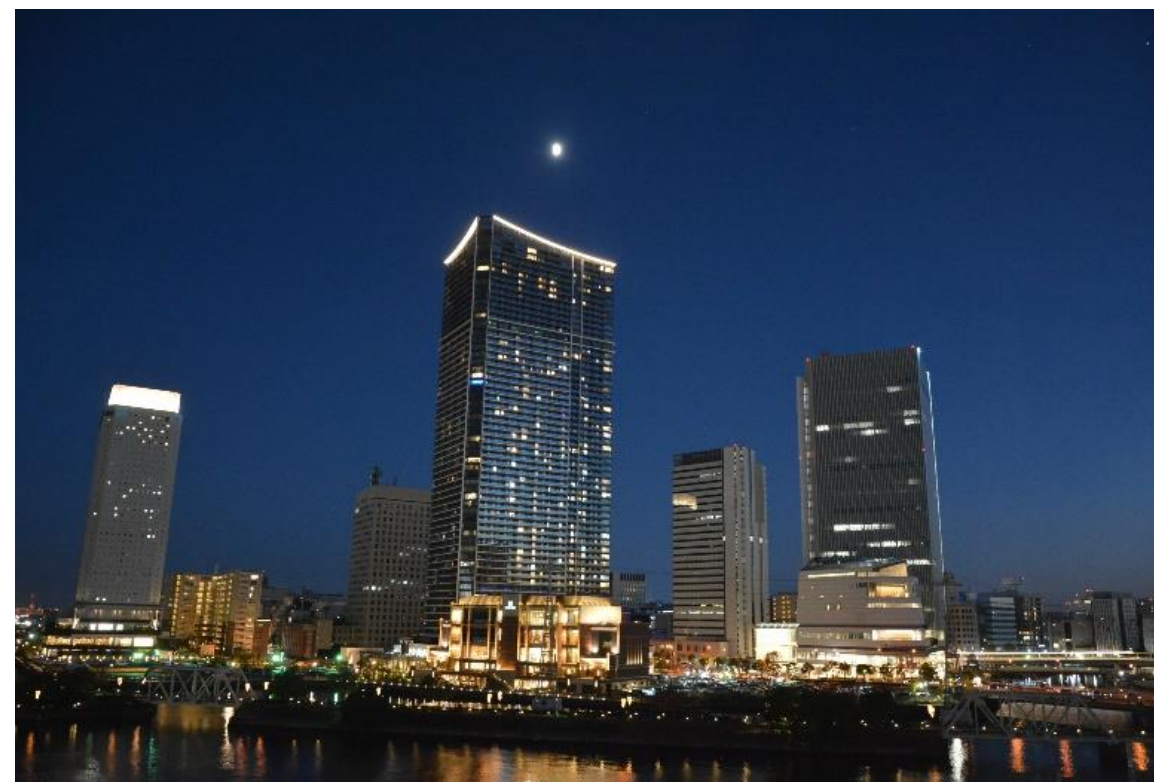


小会議室

## ② プレゼンテーションルーム 控室としてもご利用いただけます。



### ③ タワー棟 CD



**4 帆船日本丸（国指定重要文化財）** ※船内は入館料 400 円/1 名が発生します。

